

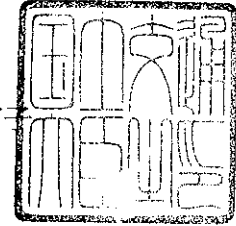


# 認 定 書

国住指第723号  
平成14年2月4日

寺岡オートドア株式会社  
代表取締役 吉田 敬 様

国土交通大臣 林 寛子



下記の構造方法又は建築材料については、建築基準法第68条の26第1項（同法88条第1項において準用する場合を含む。）の規定に基づき、同法施行令第112条第1項（特定防火設備）の規定に適合するものであることを認める。

## 記

1. 認定番号  
EA-9211
2. 認定をした構造方法又は建築材料の名称  
耐熱板ガラス入ステンレス製はめ殺し窓（3連）
3. 認定をした構造方法又は建築材料の内容  
別添の通り



BCJ耐（甲戸）－6926

## 甲種防火戸の防火性能評定書

甲種防火戸：耐熱板ガラス入ステンレス製甲種防火戸（3連嵌殺し窓）

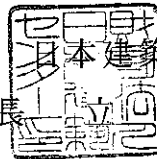
商品名称：テラオカファイヤーF（甲種）

平成10年2月12日付けで、貴殿から申込みのあった上記の防火性能に関する評定については、当財団防火性能評定委員会（委員長：菅原進一）において慎重審議を行った結果（資料別添）に基づき、建築基準法施行令第110条第1項に掲げる性能を有するものと評定する。

平成10年 2 月 18 日

寺岡オート・ドア株式会社  
代表取締役 吉 田 敬 殿

財団法人 日本建築センター  
理事長 立石



# 評定報告書

|            |            |
|------------|------------|
| センター耐 (甲戸) | 1002063    |
| BCJ耐 (甲戸)  | 6926       |
| 評定年月日      | 平成10年2月18日 |

防火性能評定委員

委員長 工学博士 菅原



1. 構造区分 甲種防火戸
2. 品目名 耐熱板ガラス入ステンレス製甲種防火戸 (3連嵌殺し窓)
3. 商品名 テラオカファイヤーF (甲種)
4. 試験機関名 財団法人 建材試験センター 中国試験所  
受託番号 依試第7C6533号
5. 会社名 寺岡オートドア株式会社  
所在地 東京都大田区千鳥3-19-3  
電話番号 03-3758-3531(代)  
工場名 株式会社寺岡オートドア九州 ステンレス工場  
所在地 福岡県大野城市御笠川4丁目3-8  
電話番号 092-504-3770  
工場名 株式会社寺岡オートドア長野  
所在地 長野県松本市大字笹賀2992-1  
電話番号 0263-58-0777  
工場名 新潟寺岡オートドア株式会社 ハイステック工場  
所在地 新潟県西蒲原郡味方村白根千日上59  
電話番号 025-373-4111  
工場名 アートテックス東北株式会社  
所在地 岩手県盛岡市下太田川原 101 番地 16  
電話番号 0196-58-0757  
工場名 アートテックス株式会社  
所在地 北海道札幌市東区北丘珠3条4丁目1-15  
電話番号 011-786-1511  
会社名 日本板硝子株式会社  
所在地 千葉県市原市五井南海岸46番地3号  
電話番号 0436-24-4130
6. 評定事項
  - 6.1 仕様の概要
  - 6.2 防火試験成績書
7. 参考資料
  - 7.1 実施設計図
  - 7.2 製造工程説明書
  - 7.3 品質管理説明書
  - 7.4 営業概要
  - 7.5 工場概要
  - 7.6 品質管理に関する覚書
  - 7.7 標準施工技術指導書及び検査要領書
  - 7.8 試験体仕様と異なる仕様一覧

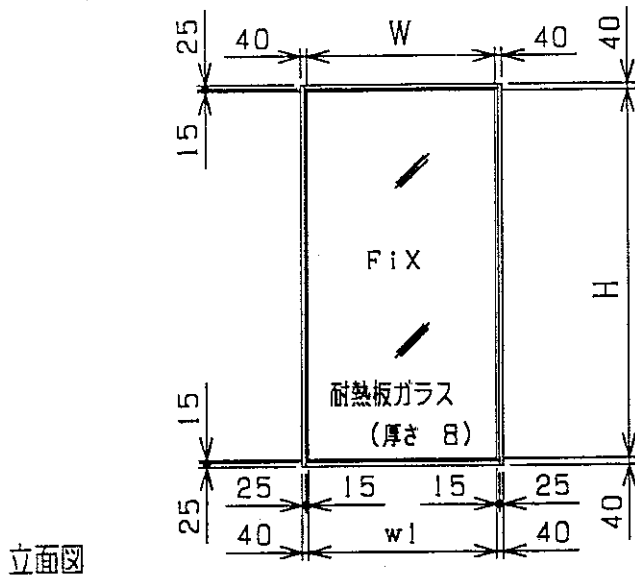
6. 評定事項

6. 1 仕様の概要

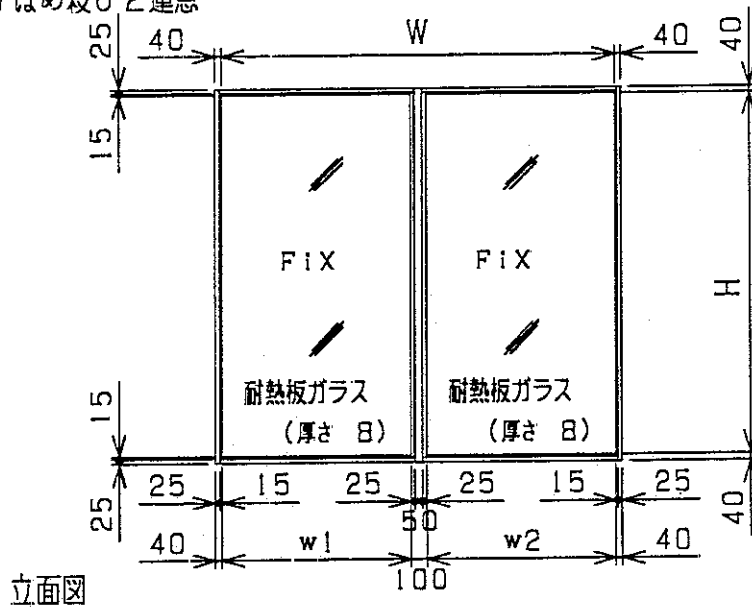
|                               |  |       |                        |
|-------------------------------|--|-------|------------------------|
| 仕様の概要<br>構造・材料等説明書<br>標準仕様書   |  | 認定番号  |                        |
|                               |  | 認定年月日 |                        |
| (1) 構造区分                      | 甲種防火戸  | 会社名   | 寺岡オートドア株式会社            |
| (2) 品目名<br><br>(商品名)          | 耐熱板ガラス入<br>ステンレス製<br>甲種防火戸<br>(3連嵌殺し窓)<br><br>テラオカファイヤーF<br>(甲種) | 所在地   | 東京都大田区千鳥3-19-3         |
|                               |  | 電話番号  | 03-3758-3531           |
|                               |  | 工場名   | 株式会社寺岡オートドア九州 ステンレス工場  |
|                               |  | 所在地   | 福岡県大野城市御笠川4丁目3-8       |
|                               |  | 電話番号  | 092-504-3770           |
|                               |  | 工場名   | 株式会社寺岡オートドア長野          |
|                               |  | 所在地   | 長野県松本大字市笹賀2992-1       |
|                               |  | 電話番号  | 0263-58-0777           |
|                               |  | 工場名   | 新潟寺岡オートドア株式会社 ハイステック工場 |
|                               |  | 所在地   | 新潟県西蒲原郡味方村白根千日上59      |
| 電話番号                          | 025-373-4111   |       |                        |
| 工場名                           | アートテックス東北株式会社  |       |                        |
| 所在地                           | 岩手県盛岡市下太田川原101番地16   |       |                        |
| 電話番号                          | 0196-58-0757   |       |                        |
| 工場名                           | アートテックス株式会社  |       |                        |
| 所在地                           | 北海道札幌市東区北丘珠3条4丁目1-15   |       |                        |
| 電話番号                          | 011-786-1511   |       |                        |
| 工場名                           | 日本板硝子株式会社  |       |                        |
| 所在地                           | 千葉県市原市五井南海岸46番地3号  |       |                        |
| 電話番号                          | 0436-24-4130   |       |                        |
| (3) 試験機関名 財団法人 建材試験センター 中国試験所 |  |       |                        |
| 受託番号 第7C6533号                 |  |       |                        |
| (4) 構造説明図<br>3~7ページ参照         |  |       |                        |

(4) 構造説明図 (単位 mm)

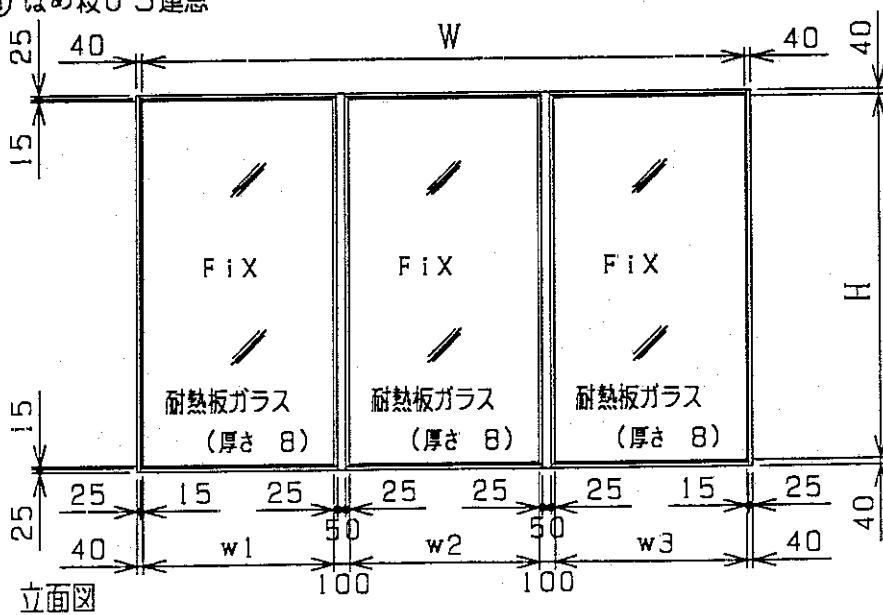
① はめ殺し 1連窓



② はめ殺し 2連窓

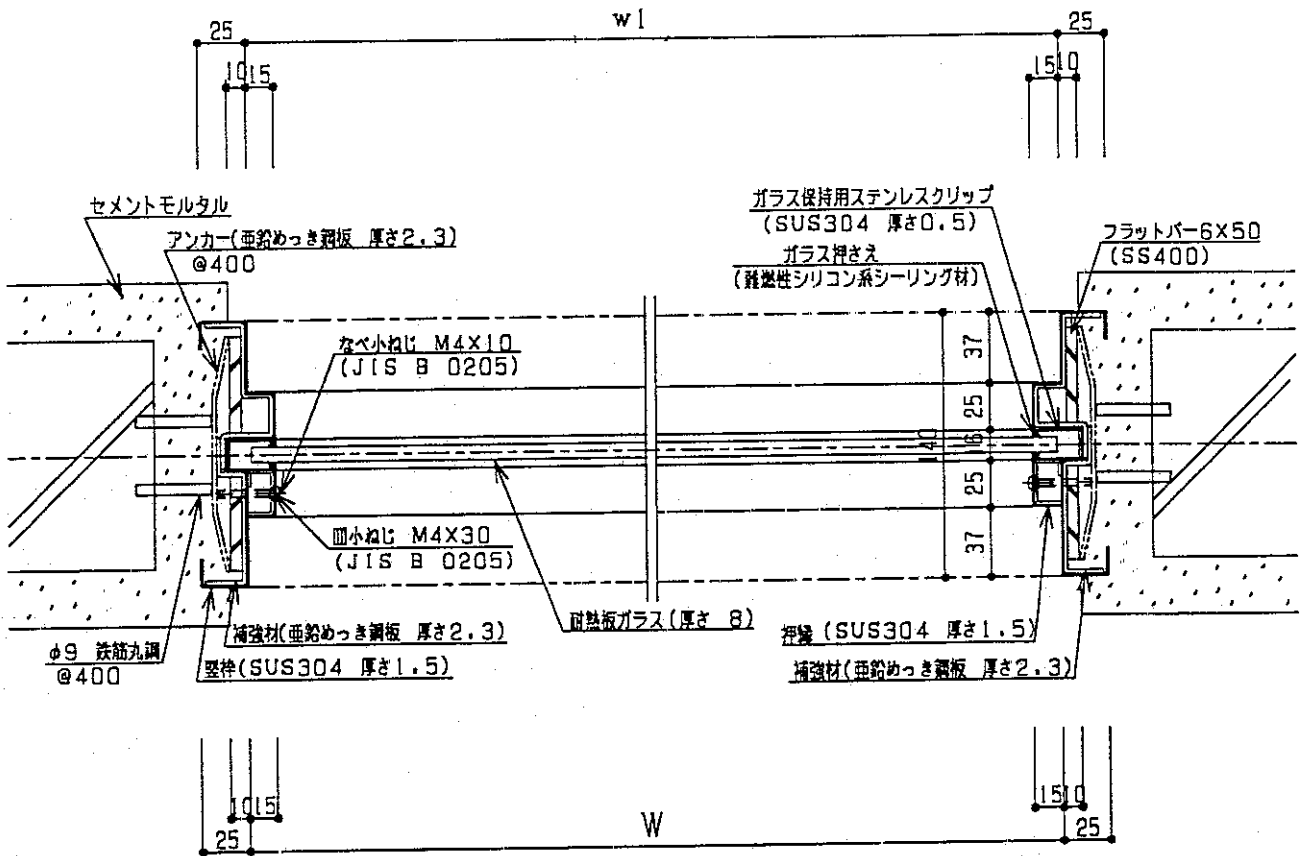


③ はめ殺し 3連窓

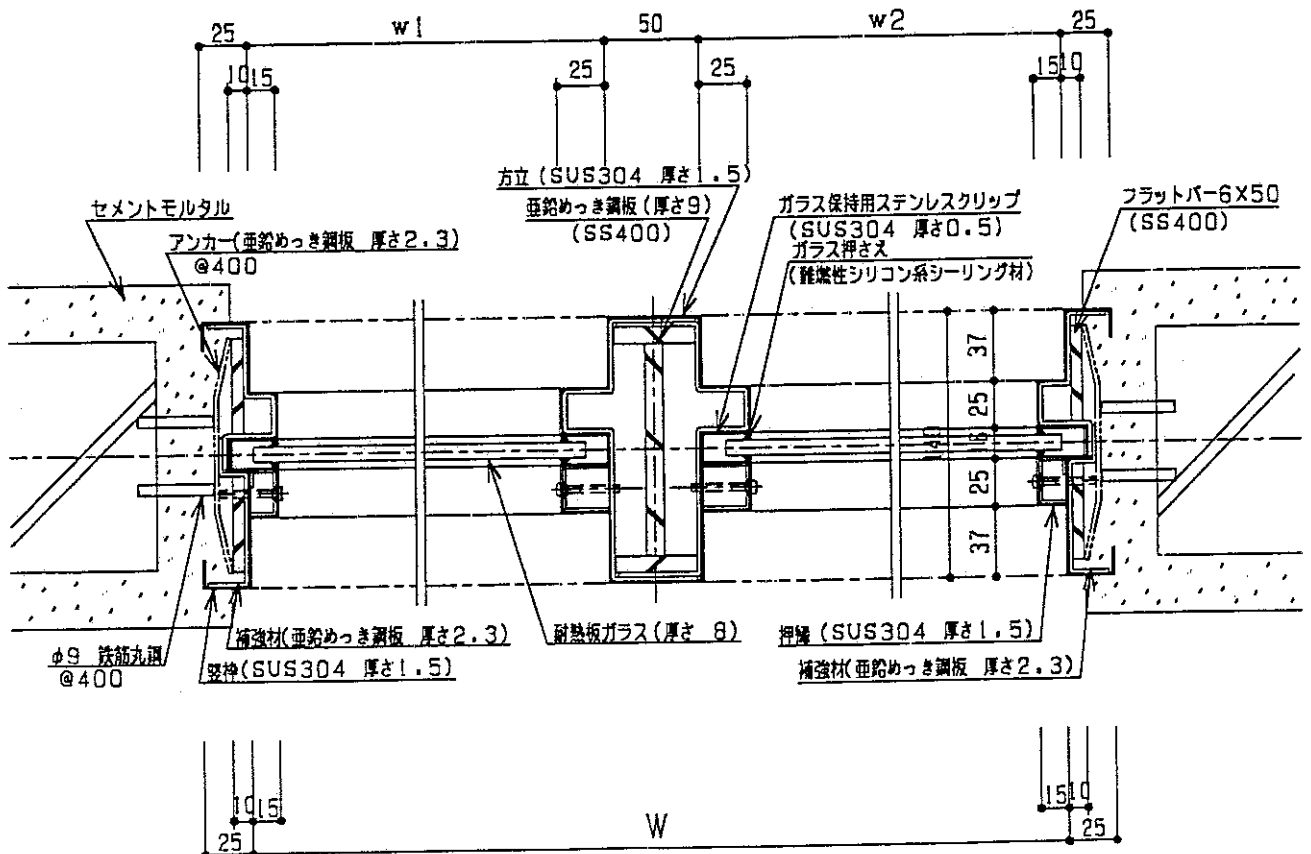




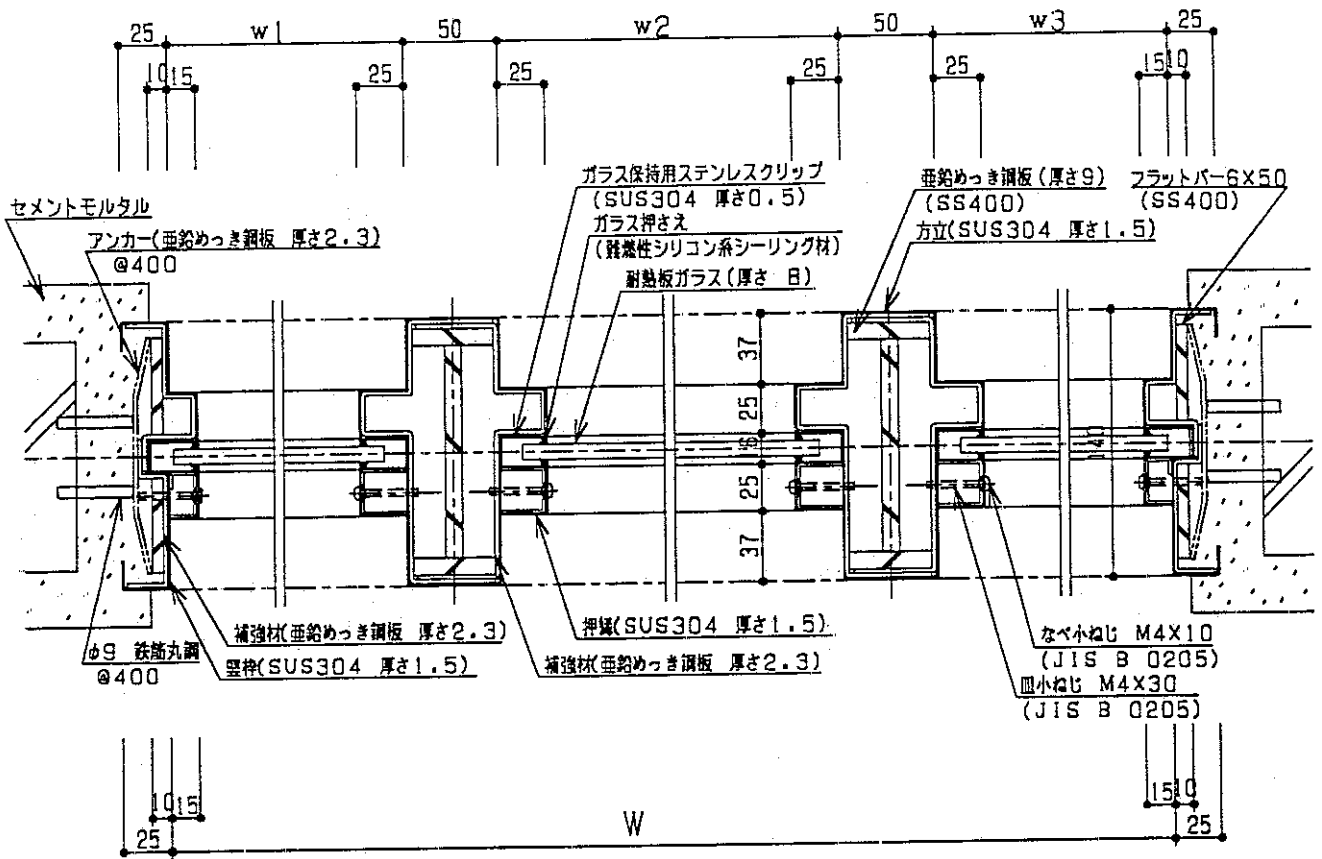
⑤ はめ殺し 1連窓 水平断面図 (単位 mm)



⑥ はめ殺し 2連窓 水平断面図



⑦ はめ殺し 3連窓 水平断面図 (単位 mm)





(5) 材料等説明

1) 主構成材料

| 部材名 | 材 料 名               | 寸 法           | 規 格        | 備 考       |
|-----|---------------------|---------------|------------|-----------|
| 外枠  | 冷間圧延ステンレス鋼板(SUS304) | 厚さ 1.0±0.05mm | JIS G 4305 |           |
|     | 冷間圧延鋼板 (SPCC)       | 厚さ 2.3±0.07mm | JIS G 3141 |           |
| ガラス | 耐熱板ガラス<br>(パイロクリア)  | 厚さ 8.0±0.6mm  |            | 日本板硝子(株)製 |

ガラスの組成及び物性

組成 (重量%) : 建築用フロート板ガラス JIS R 3202

| SiO <sub>2</sub> | Al <sub>2</sub> O <sub>3</sub> | Fe <sub>2</sub> O <sub>3</sub> | CaO  | MgO     | Na <sub>2</sub> O |
|------------------|--------------------------------|--------------------------------|------|---------|-------------------|
| 70~73            | 1.0~1.8                        | 0.08~0.14                      | 7~12 | 1.0~4.5 | 13~15             |

物 性

|  |                   |
|--|-------------------|
| 線膨張係数 ×10 <sup>-6</sup> °C <sup>-1</sup> | 8.5 (常温~350°C)    |
| 比重                                       | 約 2.5             |
| 強化応力 (kgf/cm <sup>2</sup> )              | 2,100+300<br>-100 |
| 厚さ (mm)                                  | 6~12              |

ステンレス製造会社名

- : 株式会社寺岡オートドア九州ステンレス工場
- : 株式会社寺岡オートドア長野
- : 新潟寺岡オートドア株式会社ハイステック工場
- : アートテックス東北株式会社
- : アートテックス株式会社

ガラス製造会社名 : 日本板硝子株式会社

- : 株式会社 エヌエスジー関東
- : 株式会社 エヌエスジー東海
- : 株式会社 エヌエスジー関西

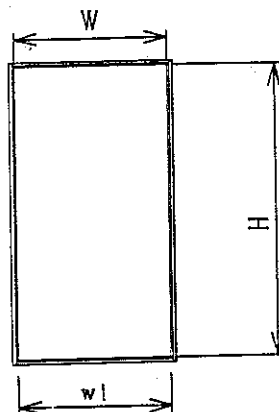


4) サイズ表

① はめ殺し 1連窓

W: 150 ≤ 1200

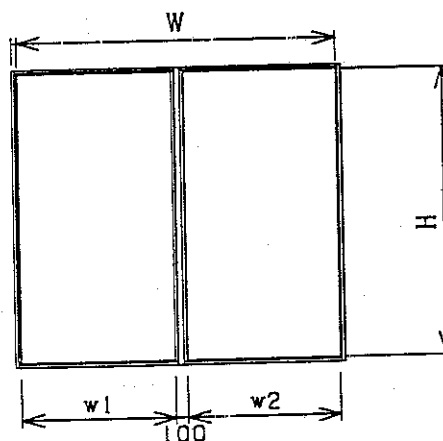
H: 150 ≤ 2300



② はめ殺し 2連窓

W: 400 ≤ 2500

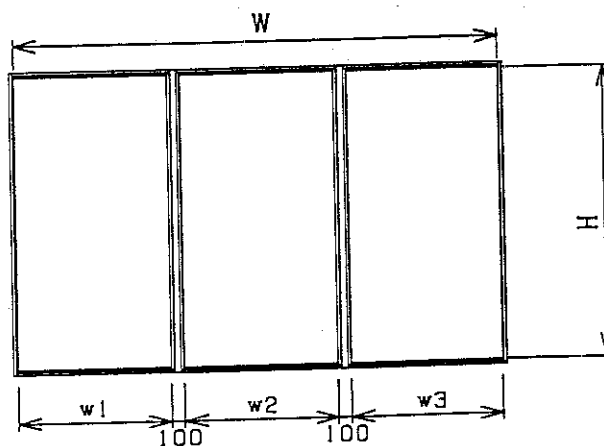
H: 150 ≤ 2300



③ はめ殺し 3連窓

W: 650 ≤ 3800

H: 150 ≤ 2300



(6) 標準施工仕様

施工は建設大臣官房庁営繕部監修「建設工事共通仕様書」に準じて行なう。

(7) 施工管理

- 1) サッシの施工は寺岡オートドア株式会社が責任をもって(社)日本サッシ協会制定の「金属製建具取付要領書」及び、寺岡オートドア株式会社が定めた「ステンレス製建具施工要領書」に基づき施工者を指導する。
- 2) ガラスの施工は、寺岡オートドア株式会社が責任をもって、日本建築学会の「JASS17」(ガラス工事)に基づき施工者を指導する。

(8) 留意事項

- 1) 製品の保管は、枕木を置いて縦積にて行なう。
- 2) 運搬及び取付に際しては、汚損、変形、衝撃を与えないように注意する。
- 3) 枠周辺にモルタルを充填する場合は、枠の変形がないように注意する。また、モルタル等アルカリ性物質が付着した場合は乾燥しないうちに拭き取るか、水で洗い流す。

(9) 付帯条件

建築基準法施行令第110条第5項に基づく施工を行なう。

(10) 表示及び報告

- 1) 製品及びその包装に右の表示マークを貼付、押印その他の方法で表示する。
- 1) 現場施工完了後、見やすい位置に防火戸1につき2以上の表示マークを貼付する。なお、見え隠れとなるものについては、できるだけ点検可能な部分に表示マークを貼付する。
- 2) 毎年度、本製品の生産実績・販売実績(又は使用実績)・工場における品質管理の状況等を当該年度終了後1ヵ月以内(4月1日～4月30日)に建設省に報告する。

|   |       |
|---|-------|
| 建設省認定甲種防火戸第 号                                   | 2～5cm |
| 耐熱板ガラス入ステンレス製<br>甲種防火戸(3連嵌殺し)<br>テラオカファイヤーF(甲種) |       |
| 寺岡オートドア株式会社                                     |       |
| 5～10cm  |       |